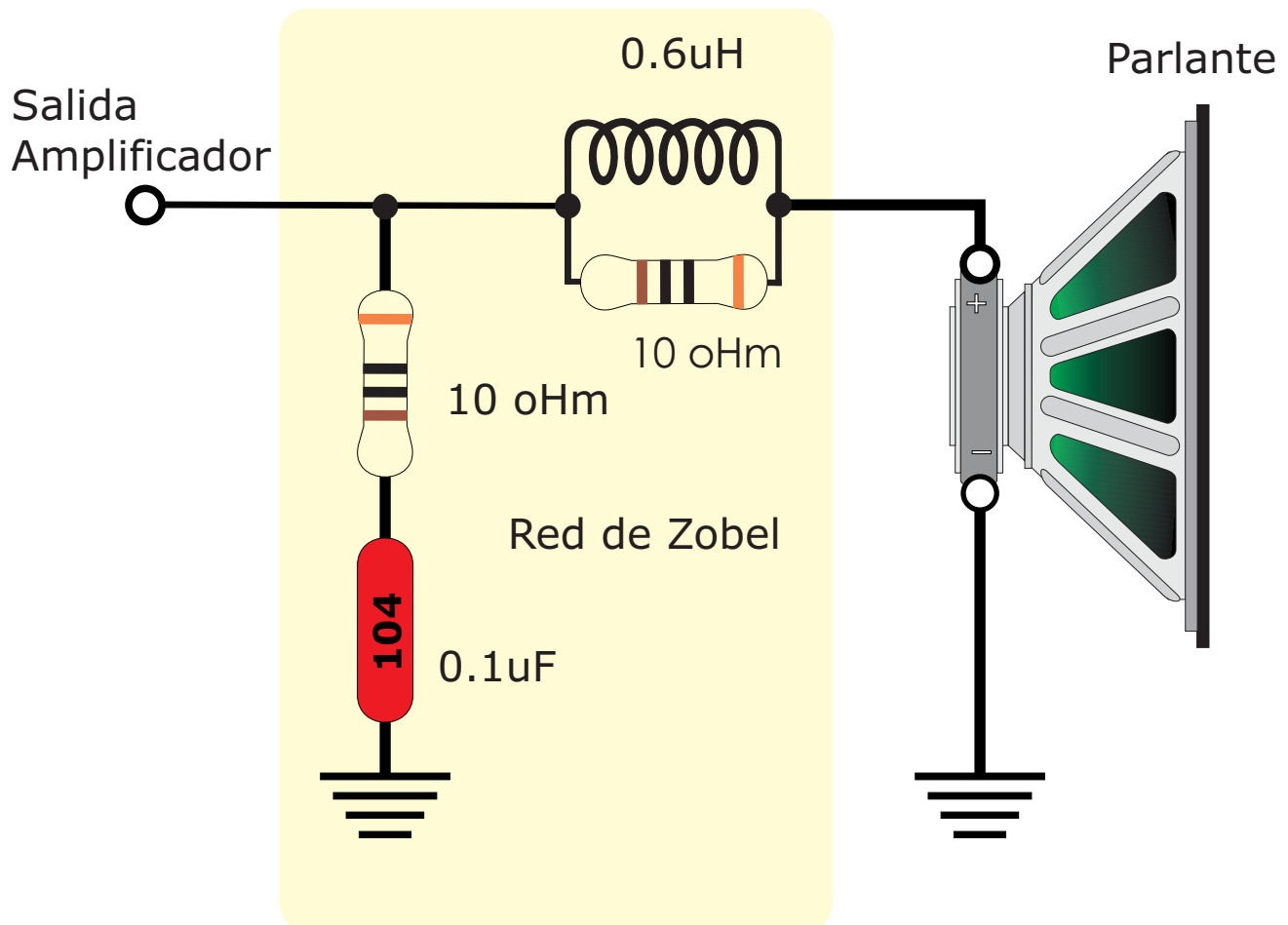


La Red de Zobel

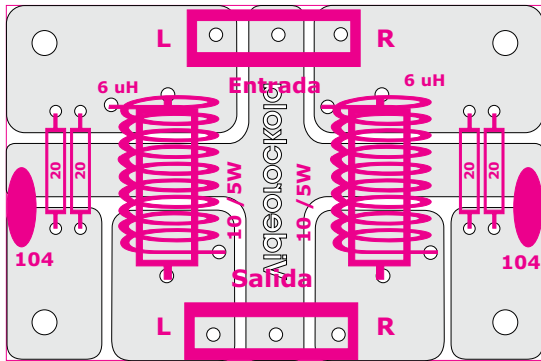
Diagrama eléctrico



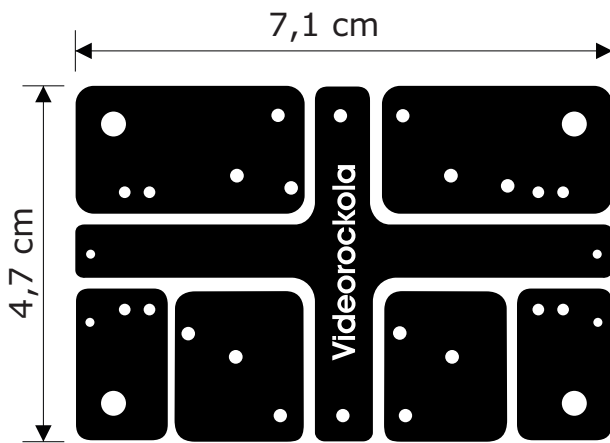
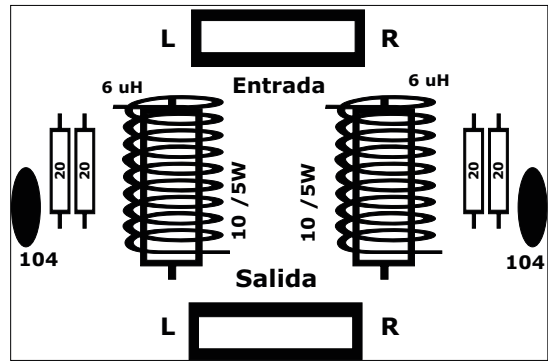
La red de zobel es una especie de filtro que se encarga de fijar la impedancia de transferencia.

- 1) Se utiliza para que el amplificador vea a la salida una carga resistiva, en vez de la carga inductiva, que presenta el parlante.
- 2) Evita el paso de corrientes inversas, generadas por el parlante, que pueden llegar a averiar las salidas del amplificador.
- 3) ayuda a reducir la posibilidad de oscilaciones de alta frecuencia, que pueden llegar a recalentar el amplificador.

Posición de los componentes

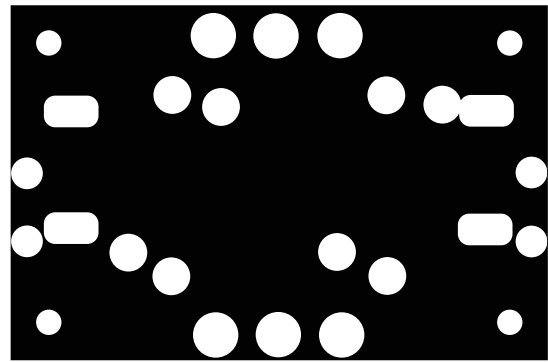


Máscara de componentes

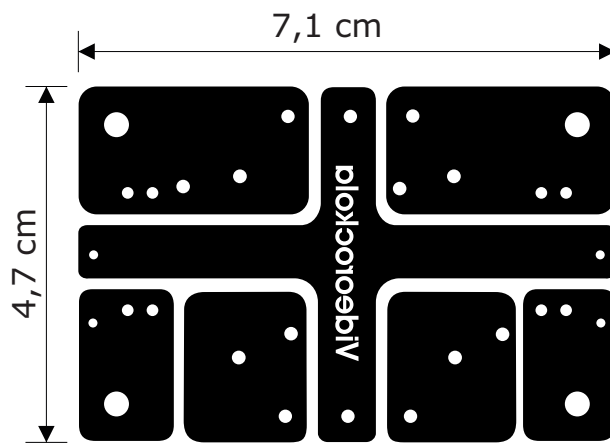


PCB al derecho para serigrafía

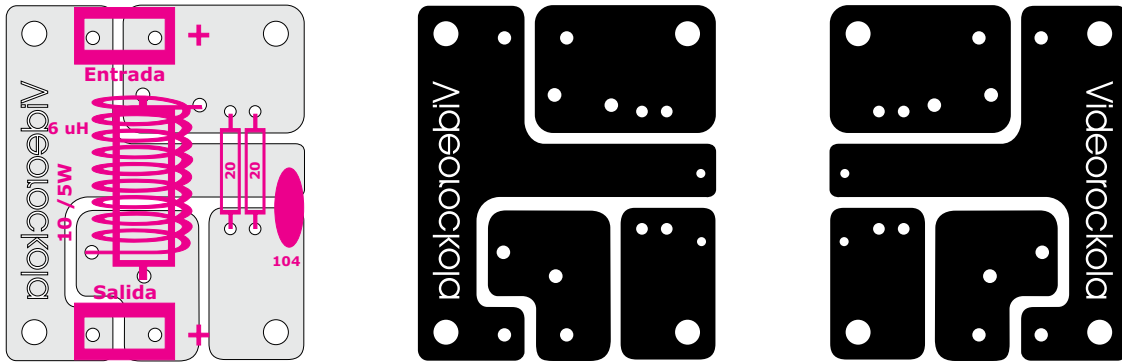
Máscara antisoldante



Máscara antisoldante



PCB en modo espejo para planchado



Red de Zobel monofónica en modo espejo y al derecho.

Materiales

- 2 Resistencias de 10 ohmios a 5 vatios,
 - 4 resistencias de 20 ó 22 ohmios a 1 vatio,
 - 2 condensadores de 0.1 microfaradio, a 250 voltios,
 - 2 Conectores Molex de 6 pines
- Y alambre de cobre aislado calibre 16.

NOTA: La inductancia de la bobina puede variar entre 0.5 y 0.8 milihenrrios sin ningún problema.